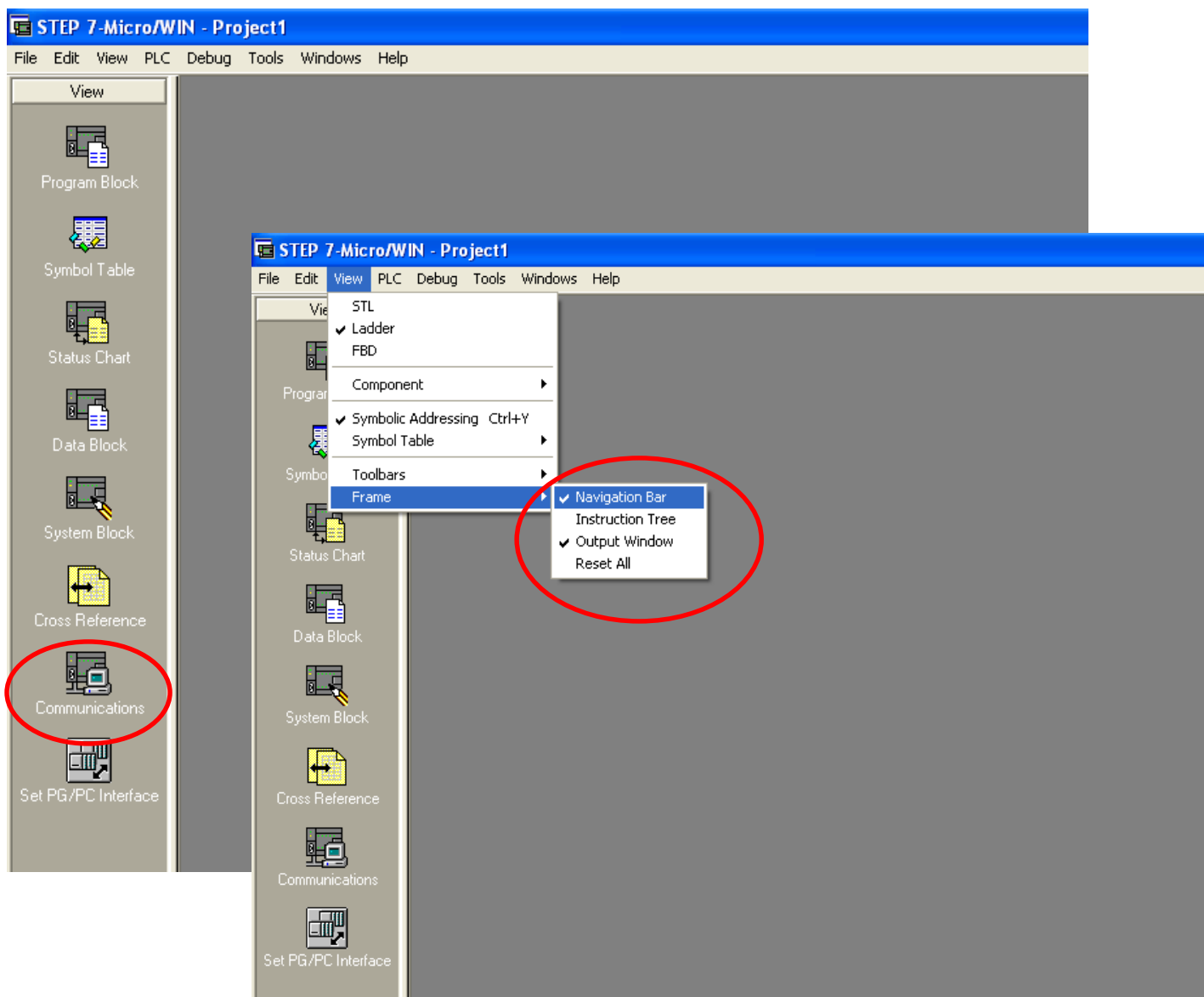
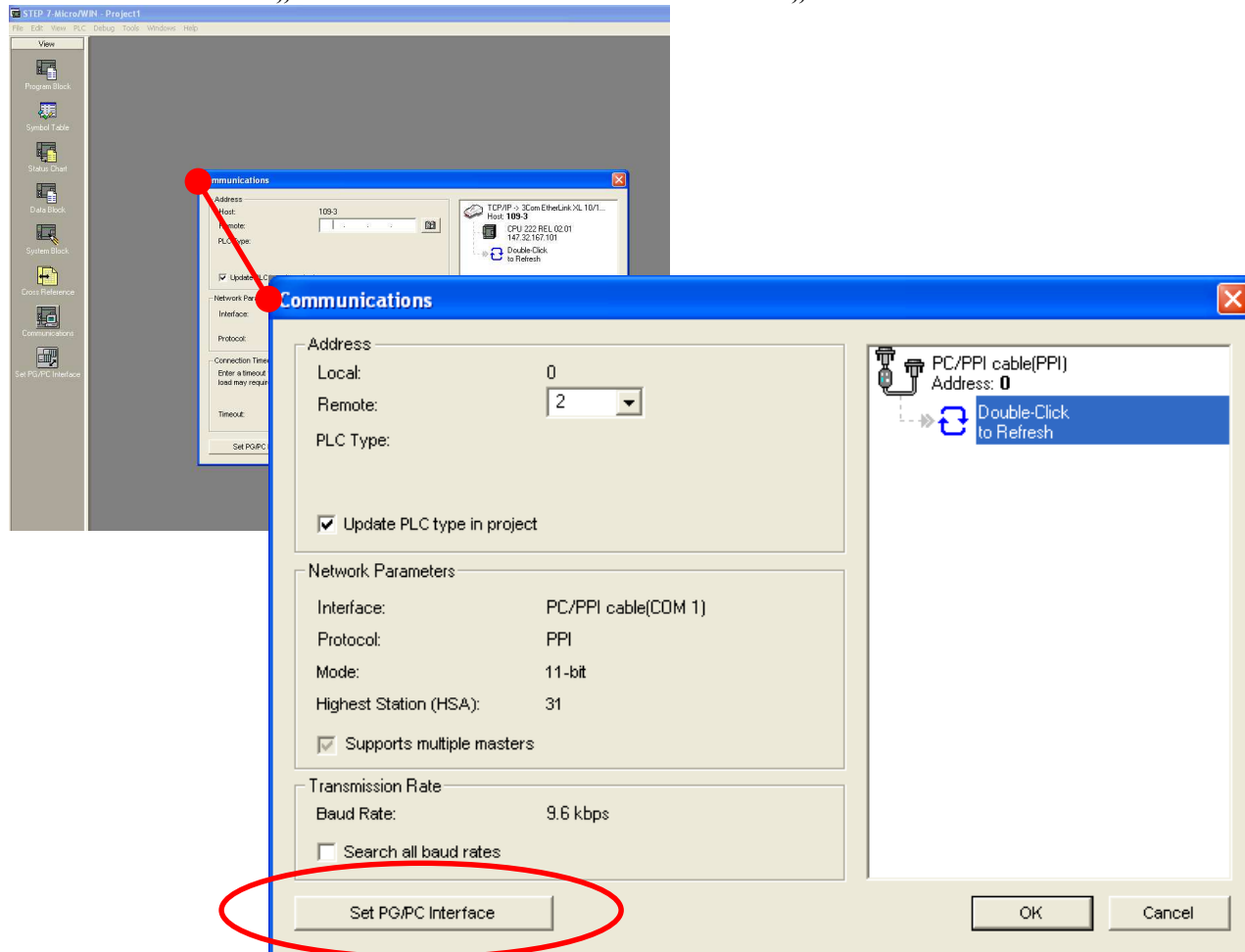


# Návod na sériové spojení automatu Siemens se softwarem Step7 MicroWIN (v 4.0.5.08)

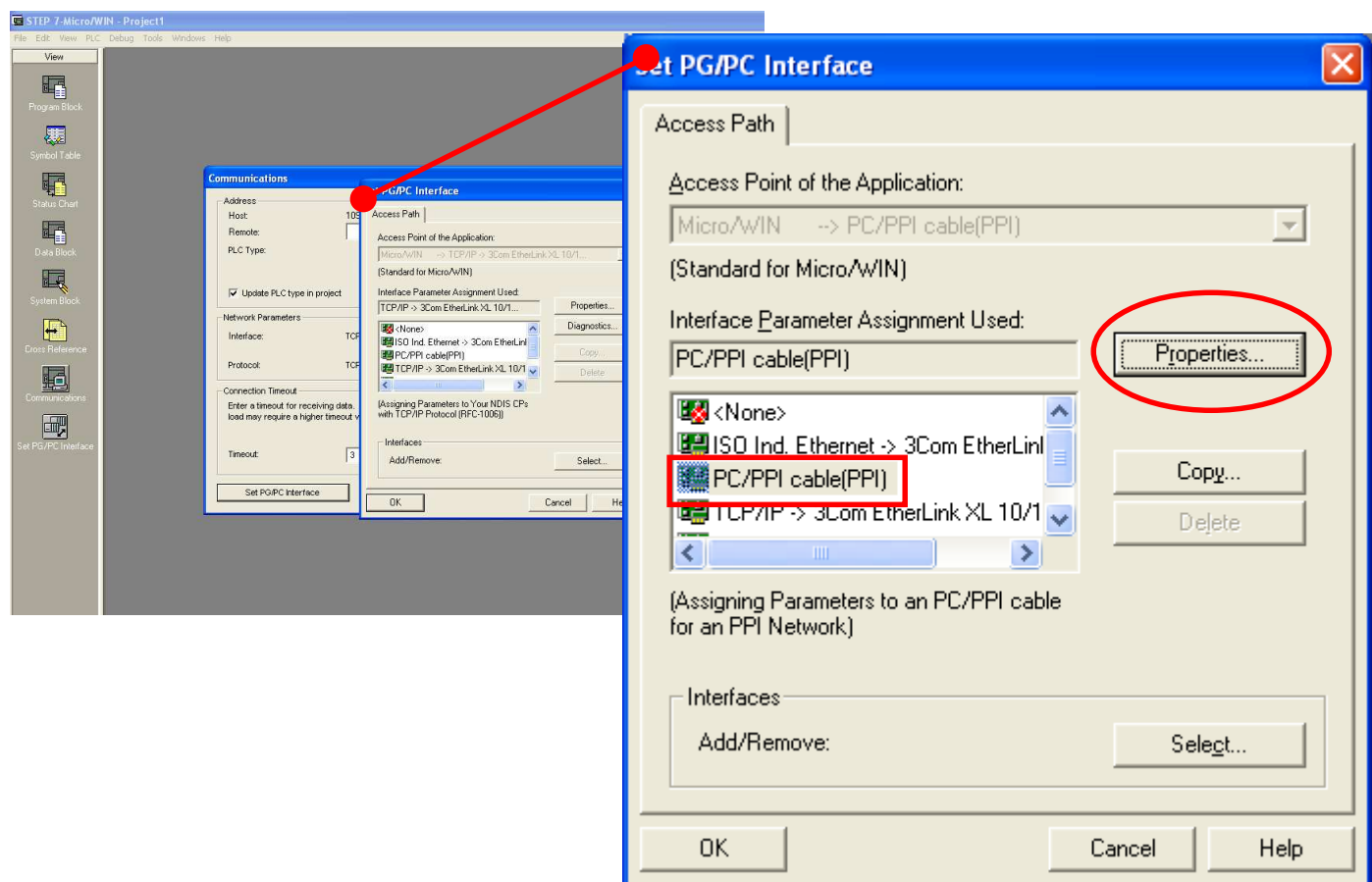
1. Provedeme, případně zkontrolujeme fyzické zapojení systému.
2. Otevřeme nabídku „Communications“, pokud není příslušný panel („Navigation Bar“) zobrazen, vybereme ho v menu „View“.



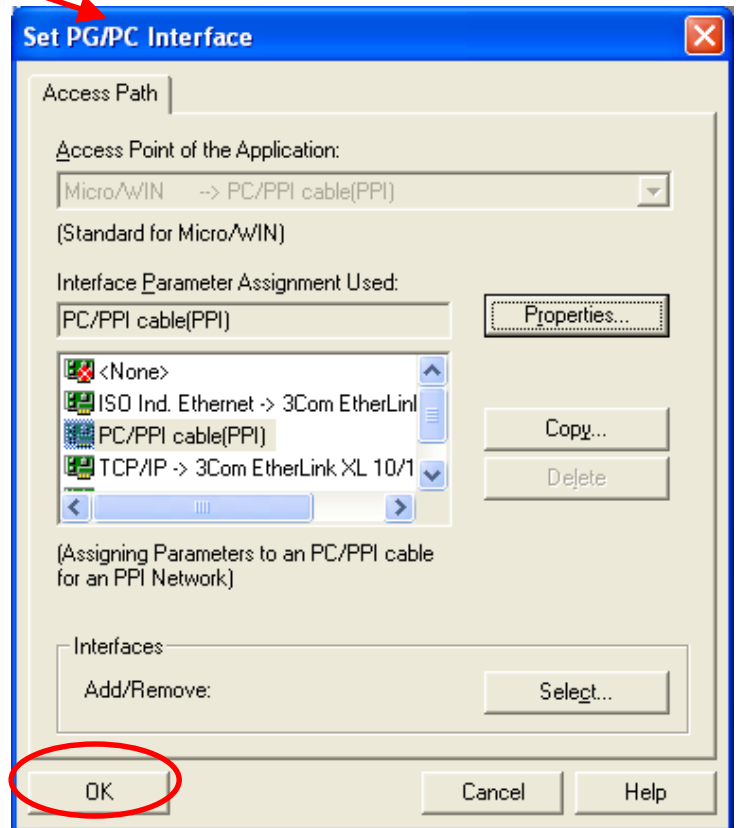
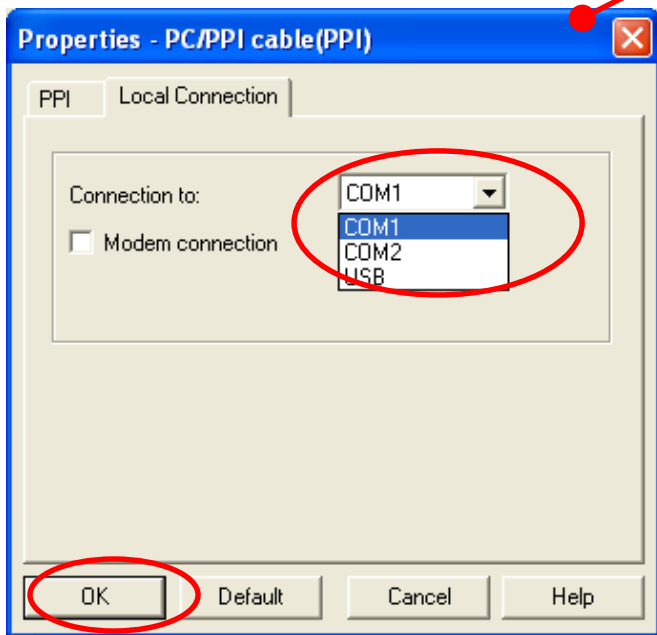
### 3. Po otevření okna „Communications“ stiskneme tlačítko „Set PG/PC Interface“



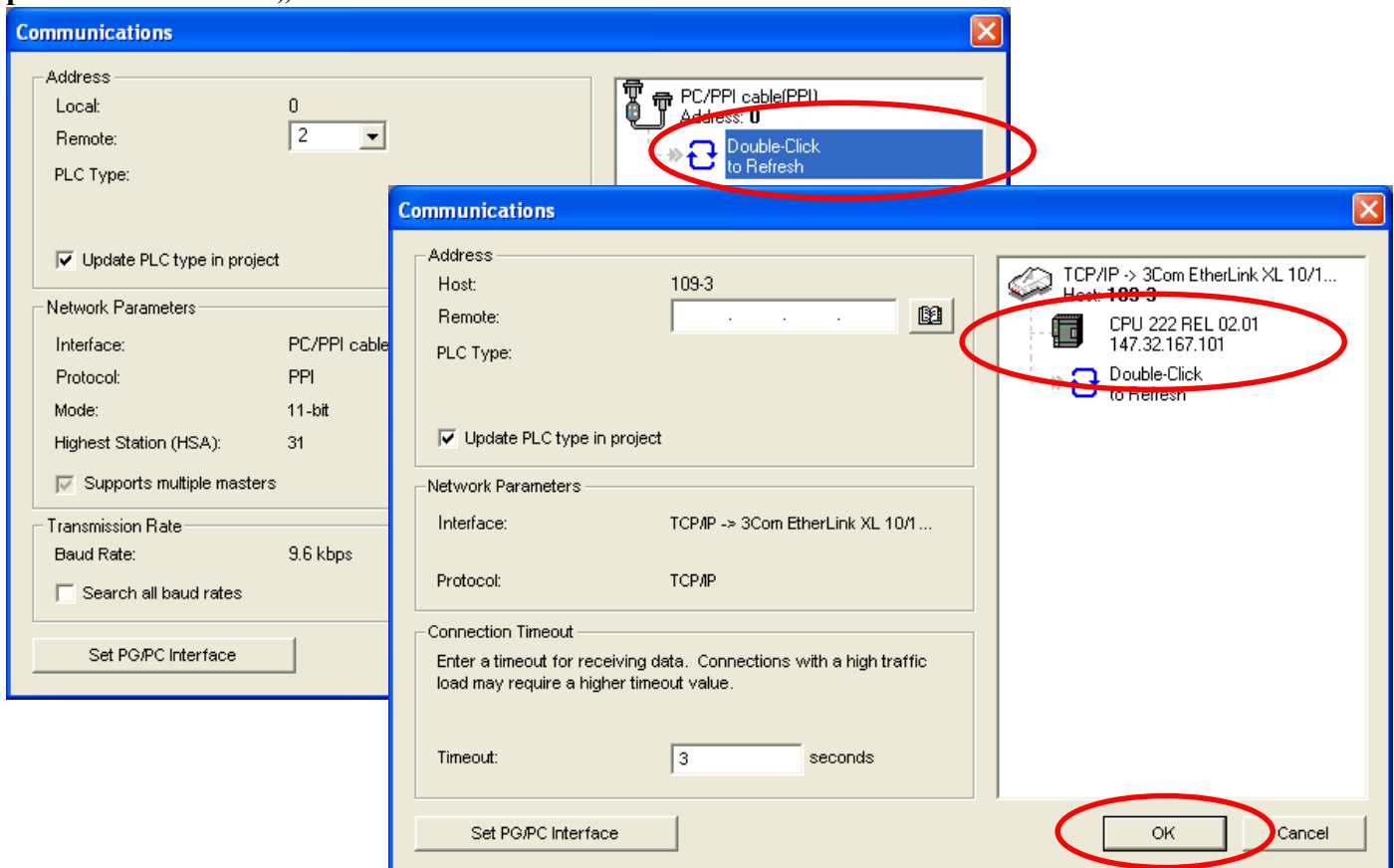
### 4. Na kartě „Set PG/PC Interface“ vybereme typ připojení „PC/PPI cable (PPI)“ a stiskneme tlačítko „Properties“



5. Na kartě „Properties – PC/PPI cable (PPI)“ zvolíme příslušné rozhraní. Volbu potvrdíme tlačítkem „OK“ a na kartě „Set PG/PC Interface“ rovněž potvrdíme „OK“.



6. Na záložce „Communications“ dvojklikem obnovíme nastavení a zobrazí se připojený automat. Volbu potvrdíme tlačítkem „OK“.



7. Seriové spojení je nyní úspěšně nastaveno.